

凝胶成像简单操作流程（C150 系统及以上）

1. 打开 cSeries 的门。
2. 将您的样品放置于紫外透射屏中心。



紫外透射屏（用于 EB 及替代物染色核酸成像）

3. 关上门。
4. 选择软件中 GEL 功能键：



5. 选择光源
选择 UV302（EB 染色）或 UV365（EB 替代染料或 GelGreen 等荧光染料）
6. 选择曝光时间。
例如：通过键入 1，然后 0，然后 Sec，从而将曝光时间设置为 10 秒；
或选择自动曝光

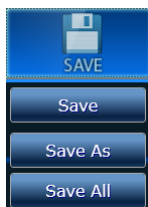


7. 然后点击 CAPTURE，仪器就会自动拍照，图像会显示出来。



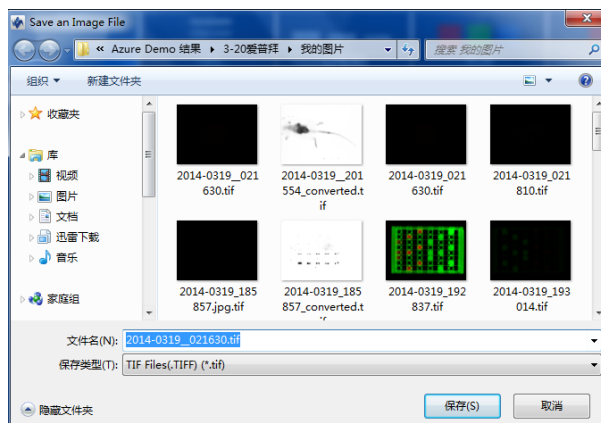
8. 保存。

- 8.1 选择保存按钮，选择



save as

- 8.2 出现右侧界面，设定文件名然后选择保存文件夹及图片类型（推荐选择 JPG）



样品预览及只拍照所选区域:

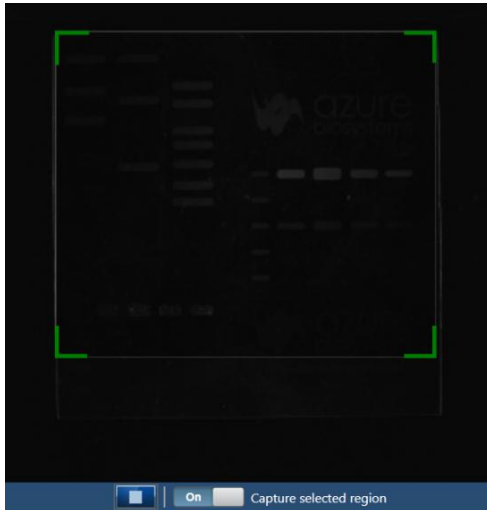
在拍照之前，您可以选择样品预览及选择拍照，方法如下：

- 1 样品放置好
- 2 选择所需功能，所有功能都可选择预览样品，点击下方预览按钮

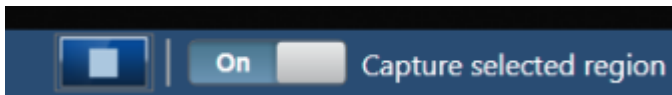


稍等一会就回看到样品及绿色预览框

- 3.调节预览框选择需要拍照的区域



- 4.将下方 CAPTURE Selected region 按钮选为 on，并在右侧设定好光源、曝光时间等选项



- 5 点击 CAPTURE 按钮就可只获取选择区域的图片